
Consultation publique

Aménagement du parc Timothée-Kimber

Jeudi 22 septembre 2022, 19 h

Pôle culturel de Chambly

Déroulement de la consultation publique

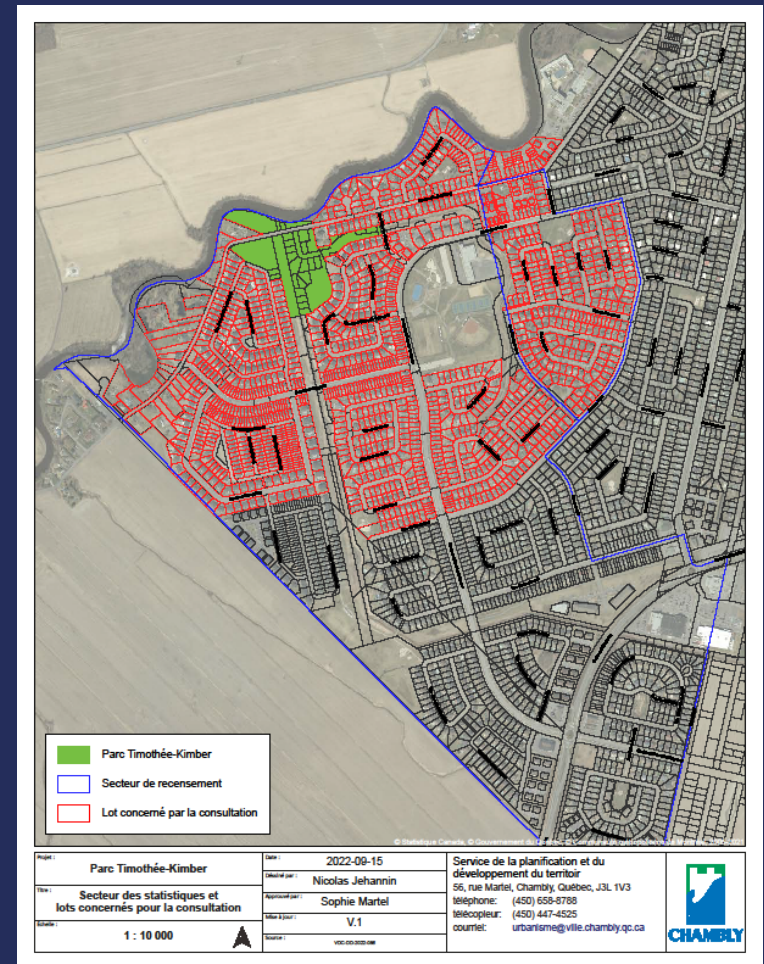
- 19 h :** Mot de bienvenue
Charte de participation citoyenne
- 19 h 03 :** Mise en contexte du projet
Sophie Martel, directrice adjointe
Service loisirs et culture
- 19 h 15 :** **Présentation du concept et des propositions**, par la firme ELBC
- Échanges avec citoyens sur volet #1 : **Faune et flore**
 - Échanges avec citoyens sur volet #2 : **Programme d'aménagement**
 - Échanges avec citoyens sur volet #3 : **Accessibilité, sécurité et cohabitation**
- 20 h 15 :** **Conclusion et mot de la fin**
Alexandra Labbé, mairesse de la Ville de Chambly
- 20 h 20 :** Fin de l'événement



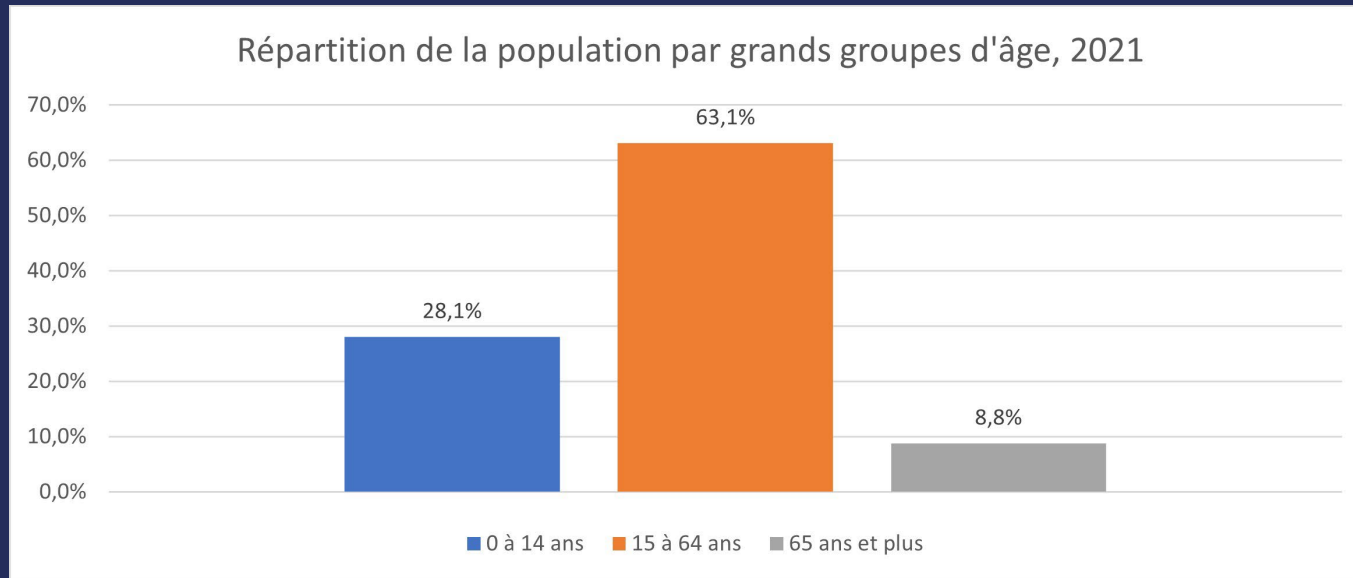
Développement de ce secteur de Chambly

Timothée-Kimber (2009 – 2013)

Bernadette-Laflamme (2014 – 2020)



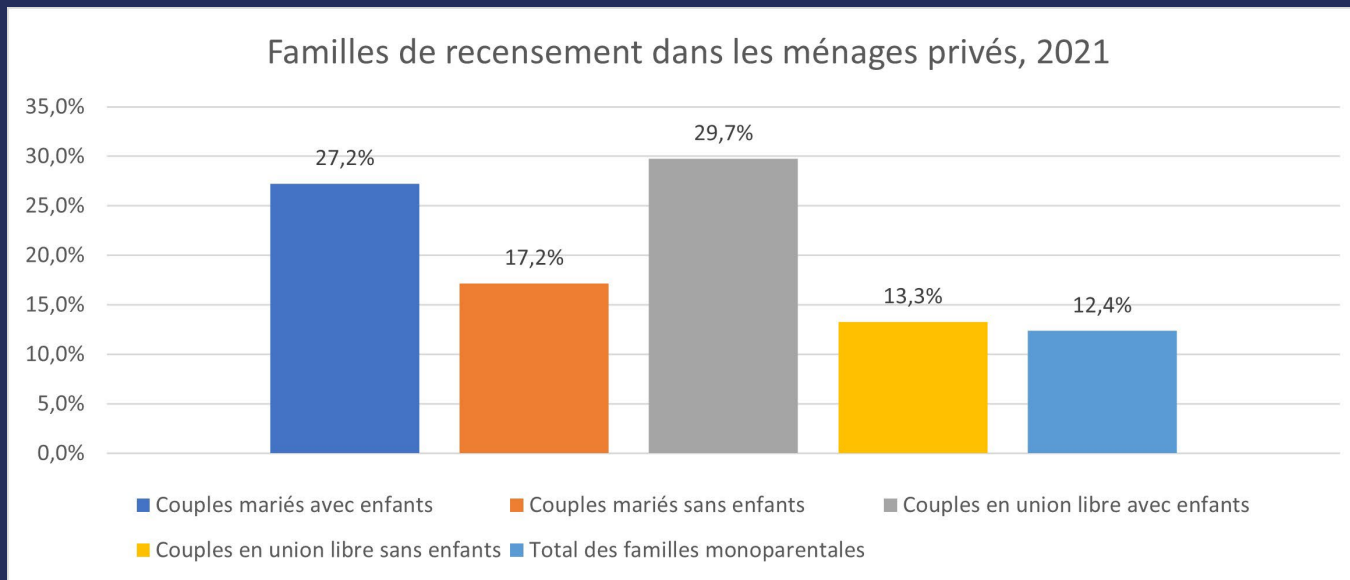
Quelques données démographiques



Âge des résidents :
91 % ont moins de 65 ans

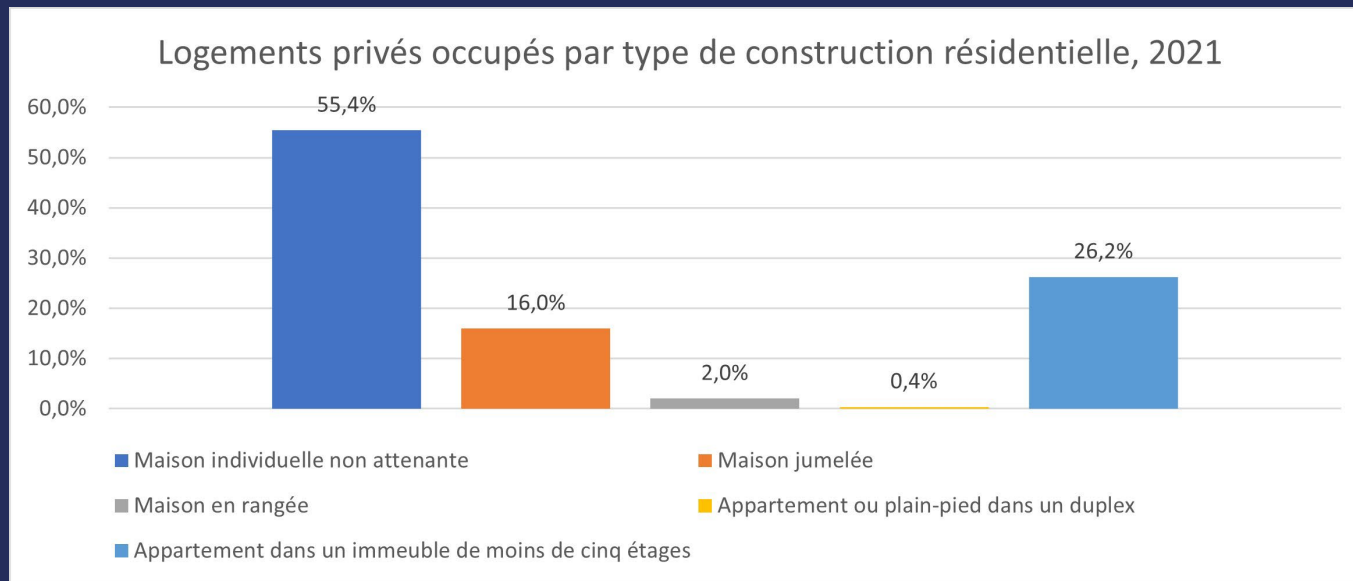


Quelques données démographiques



Ménages avec enfants :
70 %

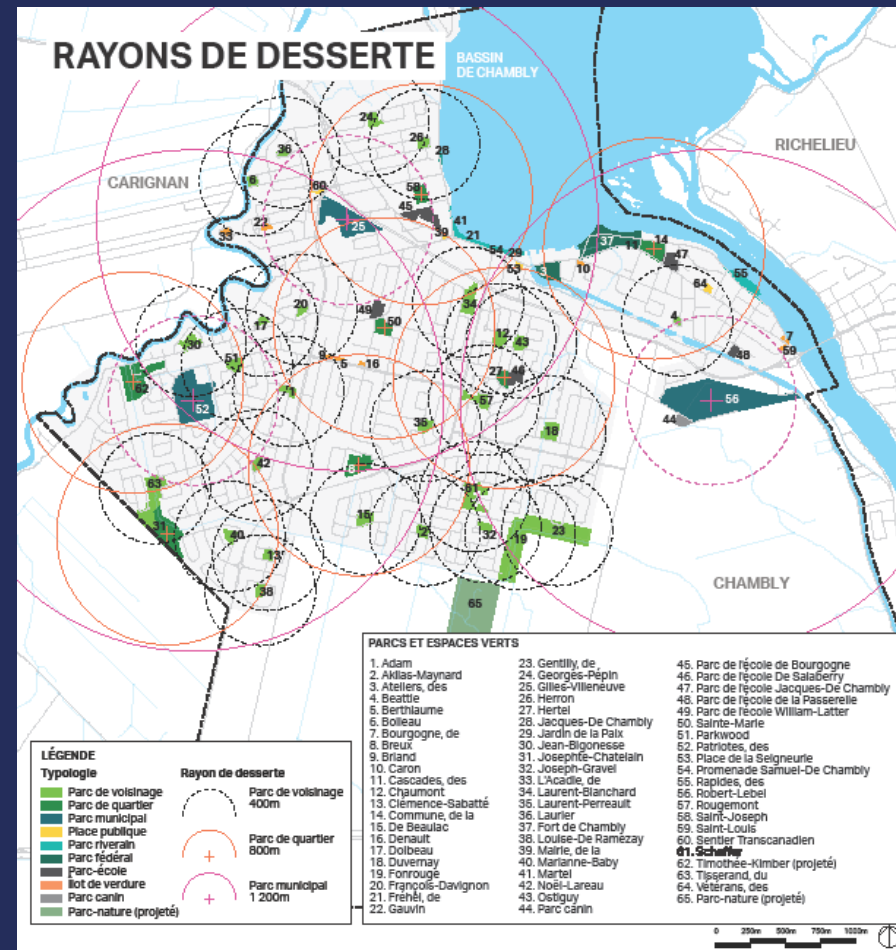
Quelques données démographiques



Type de logement « Maison » :
73 %



Plan directeur des parcs, espaces verts, plateaux sportifs et infrastructures de loisirs





Plan directeur des parcs, espaces verts, plateaux sportifs et infrastructures de loisirs



Adoption en juillet 2022



Balises pour la classification des parcs



Typologie, superficie, rayon de desserte



Vocation



Sportive



Récréative



Détente



Conservation



Commémorative



Événementielle



Canine



Parc de voisinage, 0,5 ha, 400 m



Parc de quartier, 2 ha, 800 m



Parc municipal, 5 ha, 1200 m



Place publique



Parc riverain



Parc fédéral



Parc-école



Îlot de verdure



Parc-nature



Parcs environnants

Parc
des Patriotes
(77 000 m²)

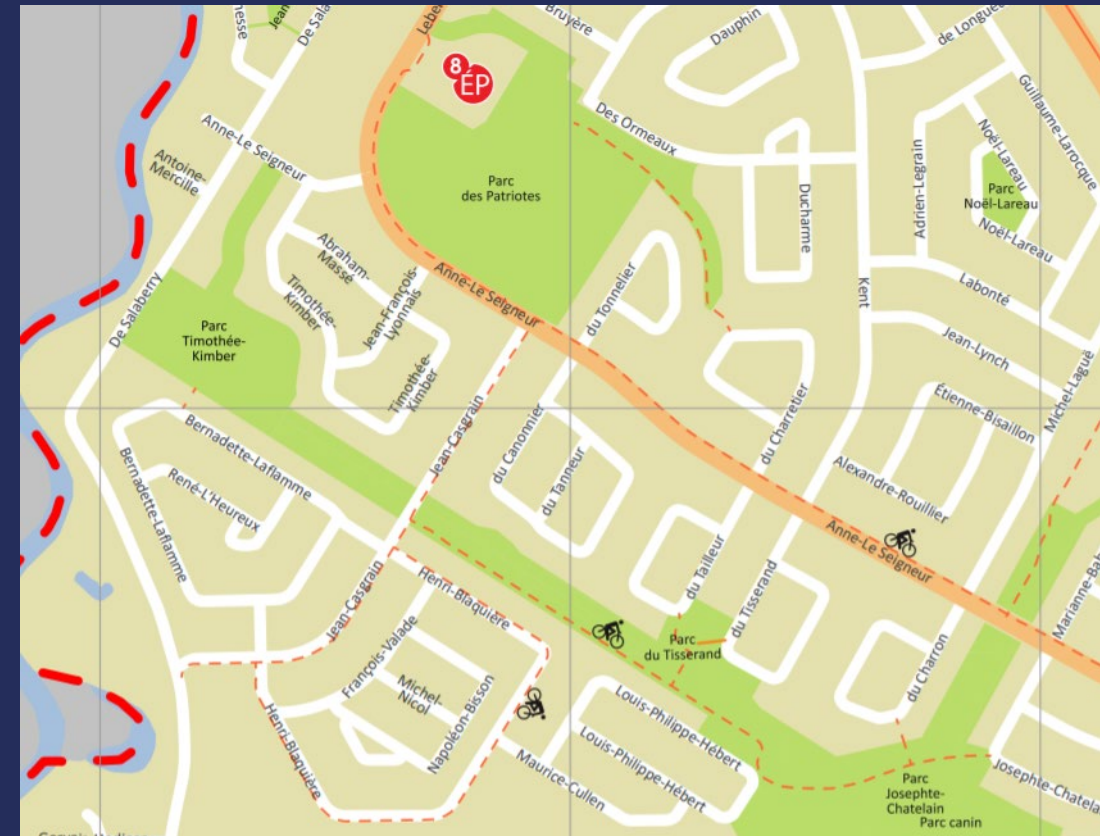
Parc
municipal
avec équipements
récréatifs et sportifs

Parc
du Tisserand
(17 000 m²)

Parc
de voisinage

Parc
Josephte-Chatelain
(45 000 m²)

Parc de quartier,
jeux récréatifs,
équipements sportifs
et parc canin



Plan d'action

**Développer en respectant
les principales balises
établies dans le plan
directeur**

- La vision, les orientations, les principes directeurs
- La typologie des parcs, les vocations, les rayons de desserte et la répartition des équipements : équité, complémentarité, diversification
- L'accessibilité universelle et les nouvelles tendances
- La mobilité active et une connectivité accrue entre les sentiers, les parcs et les points d'intérêt
- Une meilleure organisation spatiale et une intégration plus harmonieuse avec les paysages
- La sensibilité aux changements climatiques, la protection et la mise en valeur des milieux naturels



CONSULTATION PUBLIQUE

AMÉNAGEMENT DU PARC TIMOTHÉE-KIMBER

LE 22 SEPTEMBRE 2022



PRÉSENTATION DU CONCEPT MANDAT ET ÉCHÉANCIER

MANDAT

Élaborer les plans pour l'aménagement du parc Timothée-Kimber,

Prendre en compte des contraintes et potentiels du site,

Créer un projet intégré qui répond aux besoins des résidants,

Préserver le milieu naturel,

Mandat réparti en 3 étapes.

ÉCHÉANCIER

- **Étape 1 : Définition du projet : Analyse, conception, consultation publique**
→ Juin à septembre 2022
- **Étape 2 : Production des plans et devis et construction de la phase I**
→ Octobre 2022 à janvier 2023
→ Travaux de construction printemps / été 2023
- **Étape 3 : Production des plans et devis et construction de la phase II**
→ Septembre 2023 à janvier 2024
→ Demande d'approbation au MELCC
→ Travaux de construction printemps / été 2024

PRÉSENTATION DU CONCEPT

DISCUSSION - PROGRAMME D'AMÉNAGEMENT

THÈME 1 : AMÉNAGEMENT MISANT SUR L'ENVIRONNEMENT NATUREL DU PARC :

- **Clientèle multigénérationnelle**
- **Concept axé sur la contemplation et la méditation**
- **Aire de jeux dans des zones bien définies**
- **Mise en valeur des cours d'eau**

PRÉSENTATION DU CONCEPT
DISCUSSION - FAUNE ET FLORE

THÈME 2 : PRÉSERVATION ET MISE EN VALEUR DE LA FAUNE ET DE LA FLORE :

→ **Faune**

→ **Flore**

→ **Leur mise en valeur**

PRÉSENTATION DU CONCEPT
DISCUSSION - ACCESSIBILITÉ, SÉCURITÉ ET COHABITATION

THÈME 3 : ACCÈS ET CIRCULATION DANS LE PARC

→ **Accessibilité**

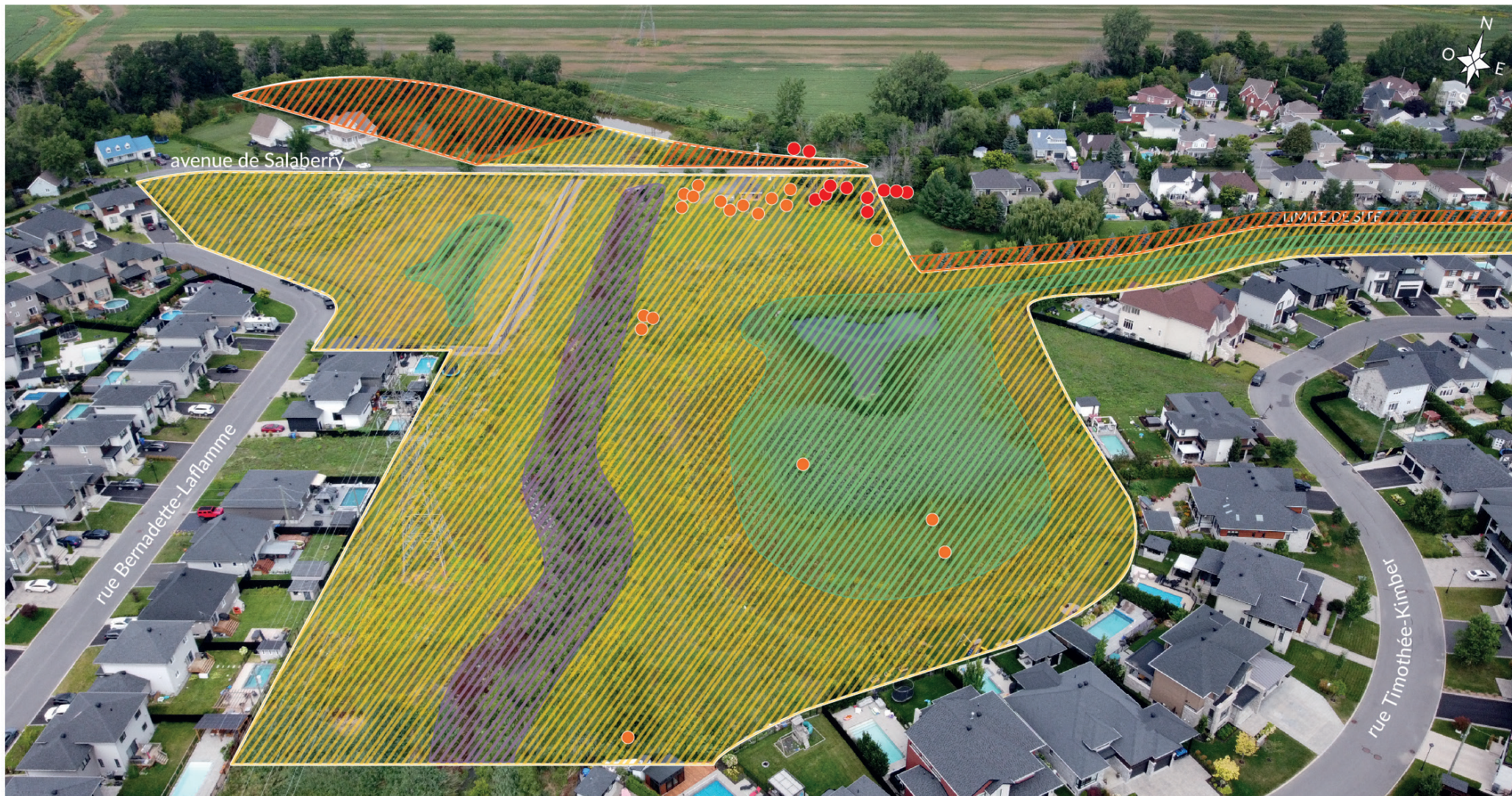
→ **Sécurité**

→ **Cohabitation**

PRÉSENTATION DU CONCEPT

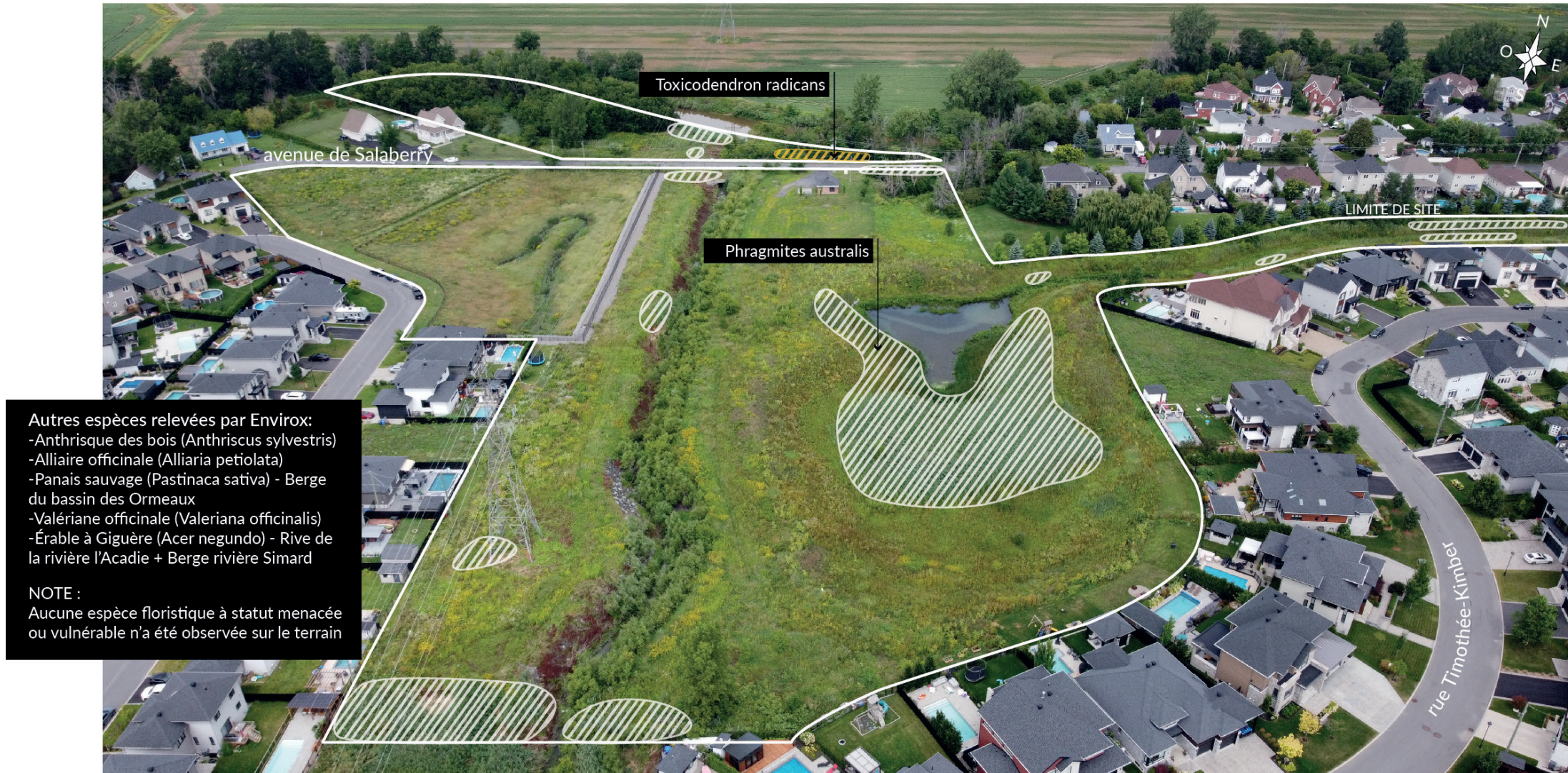
ANALYSE DU SITE - VÉGÉTATION EXISTANTE

-   Arbres
-  Arbres morts
-  Arbustes
-  Herbacée zone terrestre
-  Herbacée zone humide



PRÉSENTATION DU CONCEPT

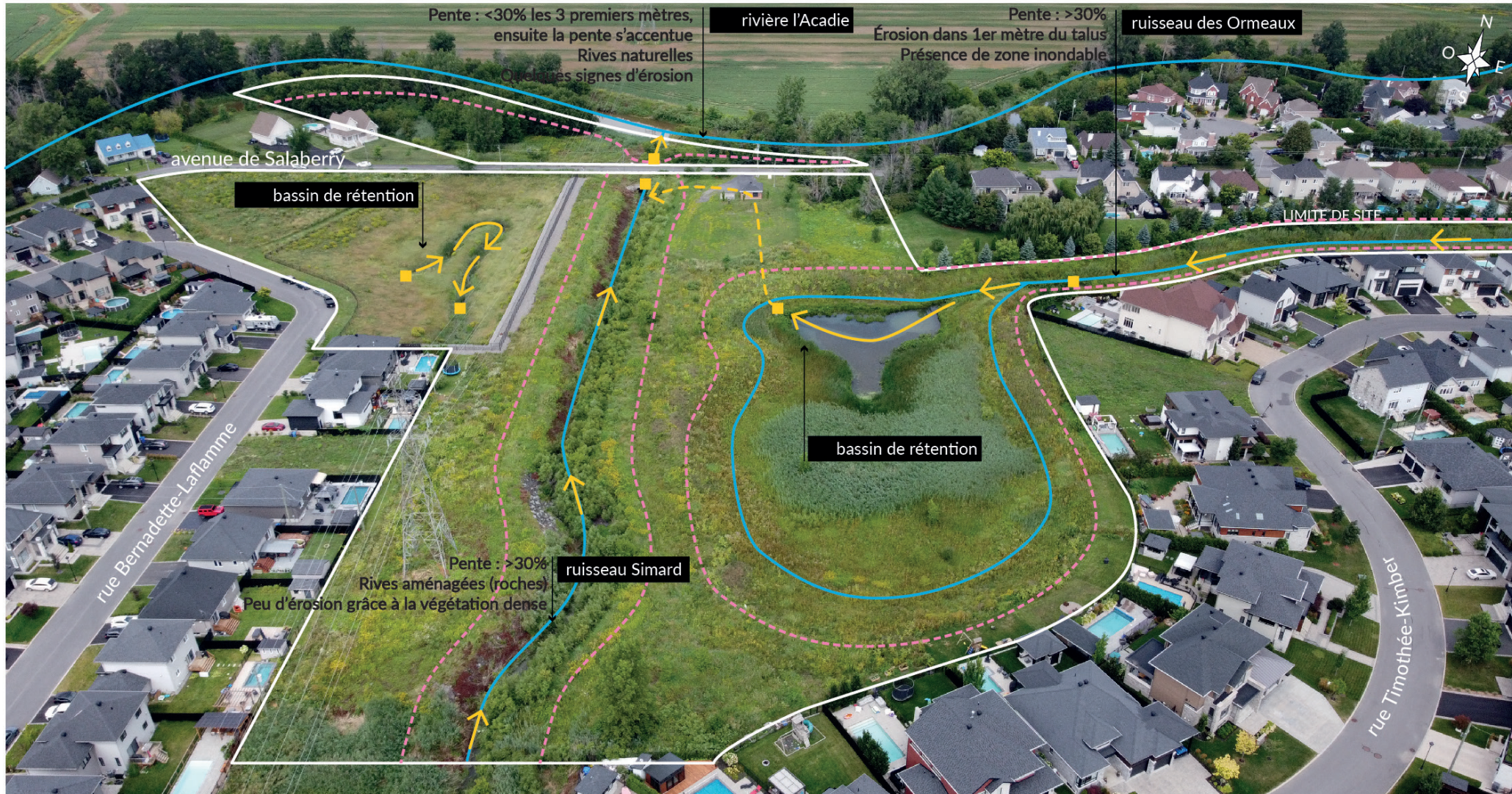
ANALYSE DU SITE - PLANTES ENVAHISSANTES



PRÉSENTATION DU CONCEPT

ANALYSE DU SITE - RÉSEAU HYDRIQUE

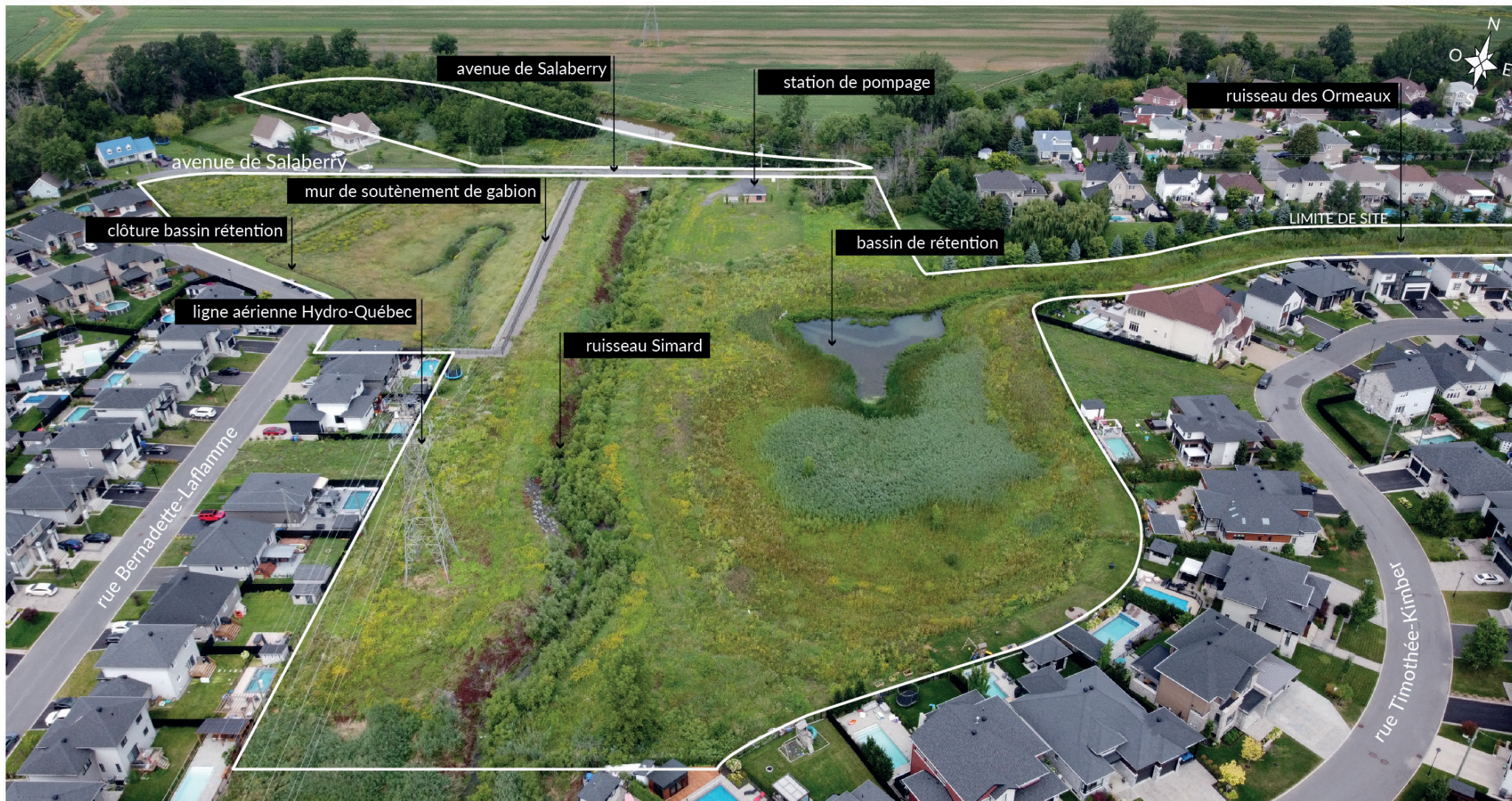
- Cours d'eau
- - - Bande riveraine
- ← Sens d'écoulement des eaux
- Ouvrage d'art



PRÉSENTATION DU CONCEPT




ANALYSE DU SITE - BARRIÈRES PHYSIQUES

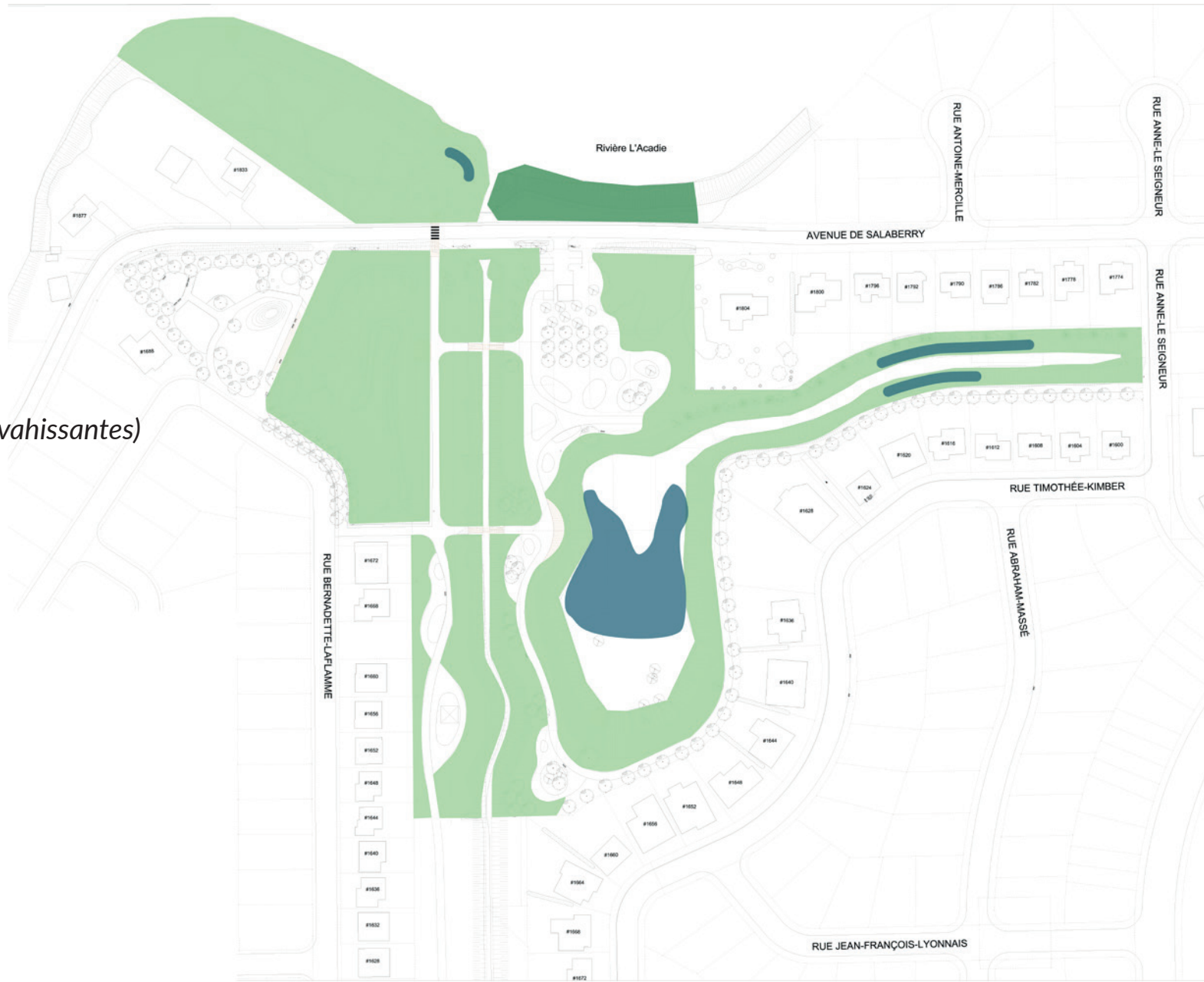
Barrières physiques existantes / Contraintes du site



PRÉSENTATION DU CONCEPT THÉMATIQUES ABORDÉES




FAUNE ET FLORE

-  Espace naturel préservé
-  Espace naturel conservé (*non accessible*)
-  Espace naturel amélioré
(*nouvelles plantations et gestion des plantes envahissantes*)





PRÉSENTATION DU CONCEPT THÉMATIQUES ABORDÉES

FAUNE ET FLORE

-  Espace naturel préservé
-  Espace naturel conservé (*non accessible*)
-  Espace naturel amélioré
(*nouvelles plantations et gestion des plantes envahissantes*)




AMÉNAGEMENT DU PARC

-  Point de vue à valoriser
-  Espace à aménager
(*Aire de jeux, observatoire, zone de rencontre, etc.*)





PRÉSENTATION DU CONCEPT THÉMATIQUES ABORDÉES






FAUNE ET FLORE

-  Espace naturel préservé
-  Espace naturel conservé (*non accessible*)
-  Espace naturel amélioré (*nouvelles plantations et gestion des plantes envahissantes*)

AMÉNAGEMENT DU PARC

-  Point de vue à valoriser
-  Espace à aménager (*Aire de jeux, observatoire, zone de rencontre, etc.*)

CIRCULATION ET COHABITATION

-  1 Accès au parc
-  P Stationnement 5 places (*inclus 1 place pour handicapée*)
-  Sentier polyvalent accessible
-  Sentier secondaire piéton
-  Zone tampon végétale



PRÉSENTATION DU CONCEPT

CRITÈRES D'AMÉNAGEMENT

- Respect et mise en valeur du parc en bonifiant la flore et en préservant la faune;
- Intégrer et mettre en valeur les deux bassins de rétention;
- Assurer une complémentarité dans l'aménagement des trois sections du parc;
- Prévoir l'accessibilité universelle;
- Favoriser les interactions intergénérationnelle et conviviale;
- Intégrer les sentiers au réseau cyclable déjà existant;
- Installer des modules de jeux dans le secteur Bernadette-Laflamme.



PRÉSENTATION DU CONCEPT BORD DE LA RIVIÈRE ACADIE



Sentier piéton en poussière de pierre entre les arbres

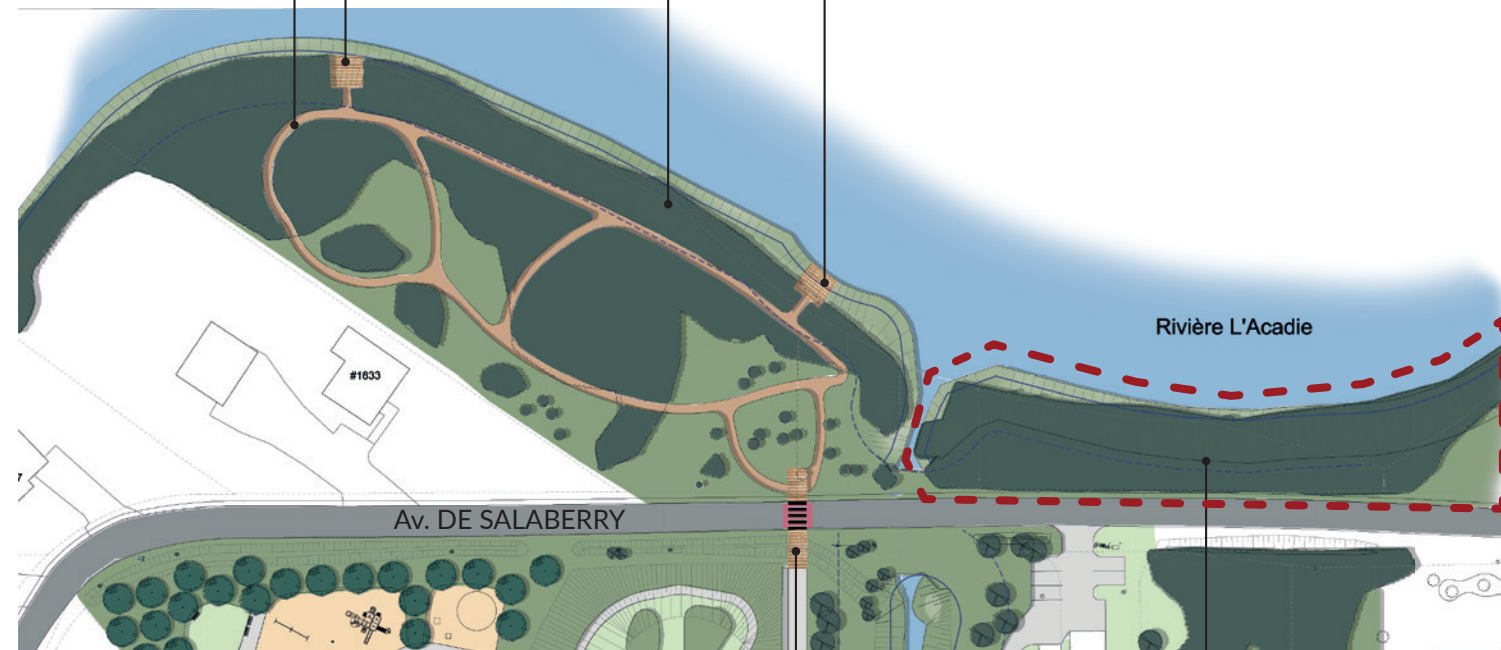


Préservation de la végétation existante

Belvédère donnant sur la rivière

Belvédère donnant sur la rivière

- Préserver le milieu naturel et de la végétation existante,
- Créer une zone de conservation écologique dans le secteur Est,
- Intervention minimale sur le site,
- Sentiers de découverte dans le boisé pour les piétons,
- Belvédères en bois avec vues sur la rivière l'Acadie,
- Accès sécuritaire au secteur par une traverse routière.



Traverse routière surélevée
Accès au secteur 1 depuis le secteur 2

Zone de conservation
écologique

PRÉSENTATION DU CONCEPT SECTEUR BERNADETTE-LAFLAMME

- Modules de jeux pour les 2-5 ans, 5-12 ans et adolescents,
- Espaces de jeux libres et butte engazonnée (glisse hivernale),
- Aire de pique-nique avec table accessible,
- Aménagement de deux belvédères autour du bassin avec mobiliers - Espaces de socialisation et d'observation,
- Plantation d'arbres pour créer de l'ombre,
- Préserver les espaces naturels et de la végétation existante,
- Sentier polyvalent piétons et cyclistes pour l'accès à l'ensemble du parc.



PRÉSENTATION DU CONCEPT SECTEUR BERNADETTE-LAFLAMME

EXEMPLES DE MODULES DE JEUX

2-5 ans



5-12 ans



ADOS



PRÉSENTATION DU CONCEPT SECTEUR TIMOTHÉE-KIMBER

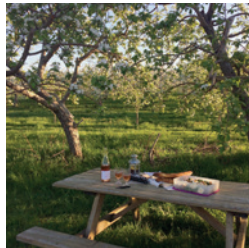
Observation
et sensibilisation



Accès au site
Stationnement

Passerelle

Aire de pique-nique et
de rencontre sous les arbres



Belvédère
Aire d'observation et
activités extérieures



Surface tondue avec massifs
fleuris et mini boisés

Densification de la plantation
en bordure de propriété



- Accès au parc depuis av. Salaberry avec stationnement
- Aménagement d'un sentier polyvalent piéton/cycliste
- Aire de pique-nique sous des arbres à floraison printanière
- Aménagement de deux belvédères autour du bassin avec mobiliers - Espaces de rencontre et observation,
- Préserver au maximum les espaces naturels et végétation existante,
- Créer une bande tampon végétale avec les résidences.

PRÉSENTATION DU CONCEPT VUE D'AMBIANCE - SECTEUR BERNADETTE-LAFLAMME



PRÉSENTATION DU CONCEPT

VUE D'AMBIANCE - SECTEUR TIMOTHÉE-KIMBER



PÉRIODE DE DISCUSSION

PRÉSENTATION DU CONCEPT

DISCUSSION - PROGRAMME D'AMÉNAGEMENT

THÈME 1 : AMÉNAGEMENT MISANT SUR L'ENVIRONNEMENT NATUREL DU PARC :

→ Clientèle multigénérationnelle

- *Intégration des différentes tranches d'âge : Enfants, adolescents, adultes, personnes âgées,*
- *Accessibilité universelle (sentiers, stationnement, modules et mobiliers adaptés.),*

→ Concept axé sur la contemplation et la méditation

- *Postes d'observation et valorisation des points de vue,*
- *Localisation des zones de détente et de rencontre,*
- *Répartition du mobilier équilibre entre regroupement et dispersion,*

→ Aire de jeux dans des zones bien définies

- *Modules de jeux (18 mois-5 ans et 6 -12 ans, adolescents) au secteur Bernadette-Laflamme,*
- *Intégration de modules d'accessibilité universelle,*

→ Mise en valeur des cours d'eau

- *Rendre accessible le bassin de rétention côté Bernadette-Laflamme,*
- *Aménagements et localisation des belvédères et passerelles,*

PRÉSENTATION DU CONCEPT

DISCUSSION - FAUNE ET FLORE

THÈME 2 : PRÉSERVATION ET MISE EN VALEUR DE LA FAUNE ET DE LA FLORE :

→ Faune

- *Faune répertoriée et observée,*
- *Zones de préservation et de conservation, pour maximiser les corridors écologiques,*

→ Flore

- *Zones de préservation et de conservation,*
- *Aménagement du paysage en structurant les talus, massifs, le boisement,*
- *Contrôle des plantes envahissantes,*

→ Leur mise en valeur

- *Accès au site par des sentiers et belvédères,*
- *Intégration d'éléments d'observations et d'éducation,*
- *Réhabilitation des berges et protection des milieux humides,*

PRÉSENTATION DU CONCEPT

DISCUSSION - ACCESSIBILITÉ, SÉCURITÉ ET COHABITATION

THÈME 3 : ACCÈS ET CIRCULATION DANS LE PARC

→ **Accessibilité**

- *Aménagement de sentiers pour piétons, cyclistes et personnes à mobilités réduites,*
- *Stationnement,*

→ **Sécurité**

- *Clôture entre les aires de jeu et la rue de Salaberry,*
- *Traverse sécurisée pour se rendre à la rivière,*
- *Éclairage doux des sentiers,*

→ **Cohabitation**

- *Sentiers d'accès au parc par les rues Bernadette-La lamme et Timothée-Kimber,*
- *Écran végétal comme zone tampon avec les résidants le long du sentier polyvalent,*

Conclusion et mot de la fin

Madame Alexandra Labbé, mairesse de la Ville de Chamblly